

.....
ARTS & SCIENCES
.....

**CONFLUENCE
DES SAVOIRS**
.....

CYCLE DE CONFÉRENCES
.....

2013 • 2014



musée des
confluences

Devant le progrès des techniques et des connaissances, souvent considéré comme l'apanage de spécialistes, le citoyen d'aujourd'hui peut être amené à ressentir de la crainte. L'un des objectifs du musée des Confluences est de faire comprendre l'évolution de la vie et des sociétés par le biais notamment de ses expositions et de ses collections héritières du Museum d'histoire naturelle et du musée Guimet. Par cette autre perception du monde, l'art contribuera à faciliter cette compréhension.

Pour conduire le citoyen à se familiariser avec ces notions imbriquées d'art et de science, le musée des Confluences, l'ENS de Lyon et l'association de la Confluence des Savoirs, créée par cinq Fondations lyonnaises œuvrant dans les domaines scientifique, éducatif ou culturel, organisent, depuis 2002, un cycle de conférences qui associent, sur un sujet de société, un scientifique et un artiste. Gratuites et ouvertes à tous, ces conférences, en croisant les visions de la science et de l'art veulent élargir le dialogue qui naît de la confluence des savoirs.

Hélène Lafont-Couturier,
Directeur du musée des Confluences

Jean-Pierre Claveranne,
Président de Confluence des Savoirs

AGENDA : 2013 : 2014

MARDI 1^{ER} OCTOBRE 2013
**LA CRISE EST-ELLE
DERRIÈRE NOUS ?**

MARDI 5 NOVEMBRE 2013
**VOYAGES DANS
LE SYSTÈME SOLAIRE**

MARDI 3 DÉCEMBRE 2013
**POUVONS-NOUS
RÉSISTER À L'URGENCE ?**

MARDI 4 FÉVRIER 2014
UNE ROBOLUTION EN MARCHÉ !

MARDI 4 MARS 2014
**LA SÉCURITÉ ALIMENTAIRE
EN QUESTION**

MARDI 1^{ER} AVRIL 2014
**MÉMOIRE ET RÉSISTANCE
EN NOUVELLE-CALÉDONIE**

MARDI 6 MAI 2014
QUELLE ÉNERGIE POUR DEMAIN ?

MARDI 3 JUIN 2014
L'AUTISME, UNE ALTÉRITÉ ?

RHÔNE

LE DÉPARTEMENT

LA CRISE
EST-ELLE
DERRIÈRE
NOUS ?

PHILIPPE HERZOG + CIE CASSANDRE



MARDI | 1^{ER} | OCT. | 2013

L'Europe a su renaître de ses cendres après la faillite des deux guerres mondiales. Aujourd'hui la mondialisation est une formidable révolution, mais avec la crise de l'Occident, l'Union européenne est menacée. Face à cette situation, trois positions sont possibles : le repli national, la stagnation et le déclin ou la renaissance d'une Europe, qui implique sa reconstruction. Cette renaissance suppose un examen de conscience collectif approfondi, un cap et une route clairs et attractifs pour que les nations se rapprochent, redéfinissent leur modèle de vie commune et de croissance, en choisissant une nouvelle place de l'Europe dans le monde.

Lieu de la conférence

École Normale Supérieure de Lyon
Amphithéâtre Charles Mérieux
46 allée d'Italie 69007 Lyon
www.museedesconfluences.fr

PHILIPPE HERZOG

Philippe Herzog est président-fondateur de l'association *Confrontations Europe* et conseiller spécial auprès de Michel Barnier, commissaire européen en charge du marché intérieur et des services. Ancien élève de l'école Polytechnique, ancien administrateur à l'INSEE et professeur agrégé de sciences économiques, il a été tête de liste nationale aux élections européennes en 1989 et député européen pendant 14 ans.

.....

COMPAGNIE CASSANDRE

Créée en 2010 par Sébastien Valignat, la Compagnie Cassandre prend pour point de départ de ses créations des travaux de chercheurs en sciences sociales et tente de leur donner une forme théâtrale. Sa première création *T.I.N.A. There Is No alternative* est une comédie documentée qui raconte la crise que nous traversons. La compagnie présentera un extrait de cette pièce.

VOYAGES

DANS

LE SYSTÈME

SOLAIRE

PIERRE THOMAS + FRANCIS VALÉRY



i

MARDI 05 NOV. 2013

De la Terre en direction du Soleil, on croise d'abord la Lune, avec ses cratères de météorites, ses déserts figés et ses volcans éteints ; puis Vénus, fournaise infernale de 450°C où les volcans crachent de l'acide sulfurique. Puis arrivent Mercure et enfin le Soleil. « De l'autre côté », viennent Mars, avec ses déserts glacés (-50°C) et ses volcans éteints, Jupiter, onze fois plus grande que la Terre, puis Uranus et Neptune, avant le monde des comètes et des planètes naines. À la découverte du système solaire et des rêves qui naissent de son exploration, cette soirée nous promet un bien beau voyage.

Lieu de la conférence

École Normale Supérieure de Lyon
Amphithéâtre Charles Mérieux
46 allée d'Italie 69007 Lyon
www.museedesconfluences.fr

PIERRE THOMAS

Pierre Thomas est géologue au Laboratoire de Géologie de Lyon et professeur à l'École Normale Supérieure de Lyon. Il a longtemps fait ses recherches en Planétologie, avant de se consacrer plus particulièrement à la formation des professeurs de Sciences de la Vie et de la Terre et à la diffusion des savoirs scientifiques en géologie et en astronomie. Il est membre du Comité scientifique des expositions du musée des Confluences.

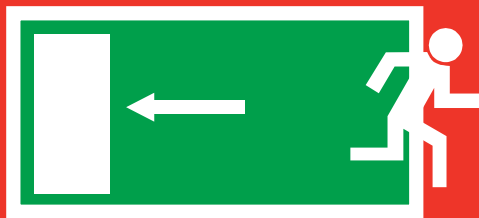
.....

FRANCIS VALÉRY

Francis Valéry est l'auteur de plus de 70 ouvrages. Spécialiste de culture populaire et scénographe d'exposition, il travaille pour plusieurs musées et institutions culturelles en France et en Suisse. Il évolue dans le monde du spectacle vivant en tant qu'auteur-compositeur et musicien multi-instrumentiste de studio et de scène.

POUVONS-NOUS RÉSISTER À L'URGENCE ?

GILLES FINCHELSTEIN + CIE PROPOS



Le culte de la vitesse et de l'instant bouscule toutes les facettes de notre vie quotidienne (informations, santé, repas, loisirs...) et de notre vie professionnelle (pression accrue, exigence de rentabilité croissante...). Ce nouveau rapport au temps est l'une des causes les plus profondes de nos maux contemporains. En plaçant nos sociétés sous tension, il délégitime le politique, ce qui risque d'aboutir au sacrifice des générations futures. Alors, que faire ? Redonner du temps au temps ? Ou redonner du sens au temps ? De la dictature de l'urgence et des moyens d'en sortir, tel sera le thème de cette soirée.

Lieu de la conférence

École Normale Supérieure de Lyon
Amphithéâtre Charles Mérieux
46 allée d'Italie 69007 Lyon
www.museedesconfluences.fr

GILLES FINCHELSTEIN

Conseiller de Dominique Strauss-Kahn (1997-2000) puis de Pierre Moscovici (2000-2002), Gilles Finchelstein est depuis 2002 directeur des Études d'Havas Worldwide en France et Directeur Général de la Fondation Jean Jaurès. Il a publié avec Matthieu Pigasse *Le Monde d'après, une crise sans précédent* (2009), prix du Meilleur Essai de l'Express et *La Dictature de l'Urgence* (Fayard, 2011; Nouvelle édition Pluriel, 2013).

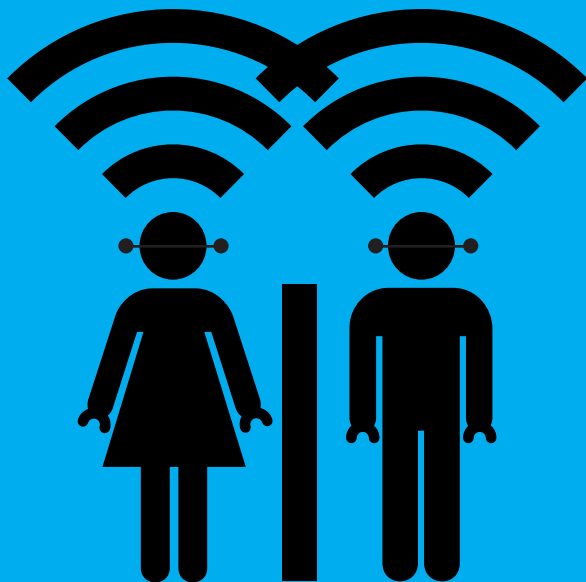
COMPAGNIE PROPOS

La Compagnie Propos est fondée en 1991 par Denis Plassard, un an après la création de son premier solo *Propos*. Ses spectacles rassemblent danseurs contemporains et artistes de différents horizons (comédiens, danseurs hip-hop, circassiens, musiciens...) en mêlant les genres les plus hétéroclites : hip-hop, vaudeville, cirque, musique classique ou électronique, danse et textes...

UNE ROBOLUTION

EN MARCHÉ !

BRUNO BONNELL + PAUL LE ROBOT



MARDI 04 FÉV. 2014

Après avoir pensé l'outil comme une extension de sa main, l'homme invente désormais des machines qui déportent son intelligence pour déléguer une partie de ses décisions. Cette révolution robotique, la « Robolution » peut paraître inquiétante et nécessite d'être décrite comme toute nouvelle innovation. Notre vie quotidienne va en effet être bouleversée par ces inventions : voitures autonomes, robots compagnons d'assistance ou de loisir, robots chirurgiens, drones volant sans pilotes... Paul le Robot qui dessinera lors de cette soirée est l'illustration de cette vie qui attend les générations de demain.

BRUNO BONNELL

Bruno Bonnell est ingénieur de l'ESCIL, multi-entrepreneur dans le domaine du numérique. Il a notamment fondé Infogrames/Atari, Infonie, Game One et plus récemment Robopolis et Awabot, deux sociétés sœurs spécialisées dans la distribution et construction de robots de service. Le groupe emploie aujourd'hui une centaine de salariés.

.....

PAUL LE ROBOT

Paul est développé pour dessiner à la manière de son maître, Patrick Tresset, informaticien et artiste. Équipé d'un bras robotisé tenant un stylo Bic et d'un œil-caméra, il croque le modèle qui s'assied en face de lui. Tel un dessinateur, Paul scrute son modèle, hésite, son bras s'applique à tracer des lignes sur la feuille blanche puis finit par signer.

Lieu de la conférence

École Normale Supérieure de Lyon
Amphithéâtre Charles Mérieux
46 allée d'Italie 69007 Lyon
www.museedesconfluences.fr

LA SÉCURITÉ ALIMENTAIRE EN QUESTION

BENOÎT MIRIBEL + PHILIPPE MONCORGÉ



Nous savons tous qu'aucun être humain ne peut se développer physiquement et intellectuellement sans nourriture disponible en qualité et en quantité. À l'heure actuelle, on compte plus de 850 millions de personnes vulnérables sur le plan alimentaire. Peut-on parler d'une civilisation développée lorsque des personnes ne parviennent pas à subvenir à leur propre besoin alimentaire ? Comment se fait-il qu'au XXI^e siècle nous ne sommes toujours pas en mesure de nourrir les hommes vivants sur la planète ?

À l'issue de cette soirée, la toile réalisée par Philippe Moncorgé sera mise aux enchères au profit de l'ONG « Action Contre la Faim ».

BENOÎT MIRIBEL

Benoît Miribel est depuis janvier 2007, directeur général de la Fondation Mérieux, spécialisée dans la lutte contre les maladies infectieuses, en particulier dans les pays en développement. Il est d'autre part Président de l'ONG *Action Contre la Faim* dont les programmes en nutrition, eau, santé et sécurité alimentaire sont mis en place dans 40 pays à travers le monde.

.....

PHILIPPE MONCORGÉ

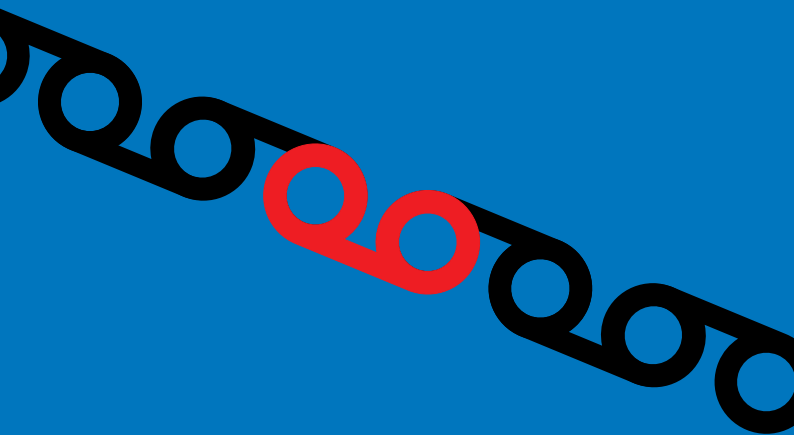
Depuis plus de 30 ans, Philippe Moncorgé, gemmologue de formation, explore le cœur de la Terre et des terres dans sa démarche créative. Philippe Moncorgé utilise principalement la terre comme matière et comme couleur dans la composition de ses œuvres sur papier artisanal, sur toile, sur châssis toilé, sur bois... et même aussi directement sur les murs.

Lieu de la conférence

École Normale Supérieure de Lyon
Amphithéâtre Charles Mérieux
46 allée d'Italie 69007 Lyon
www.museedesconfluences.fr

MÉMOIRE
ET RÉSISTANCE
EN NOUVELLE-
CALÉDONIE

ALBAN BENSA + KACUÉ YVON GOROMOEDO



MARDI 1^{ER} AVR. 2014

L'entretien de la mémoire est une forme de résistance. Aux outrages subis, les peuples opposent le souvenir de ce qui advint. Cette idée sera ici développée à partir de l'exemple des Kanaks de Nouvelle-Calédonie. Pour perdurer malgré la colonisation, ils ont entretenu le souvenir des moments durant lesquels ils lui tinrent tête. Après avoir aidé la France à combattre en 1914-1918 et faute de reconnaissance pour cet effort, ils se retournèrent contre elle en 1917. De cet épisode de fronde, les Kanaks ont tiré les thèmes de longues poésies versifiées, de chants et de récits qui seront ici donnés à entendre et à comprendre. Cette conférence voudrait montrer combien les colonisés surent eux aussi opposer à l'injustice leur propre créativité.

Lieu de la conférence

École Normale Supérieure de Lyon
Amphithéâtre Charles Mérieux
46 allée d'Italie 69007 Lyon
www.museedesconfluences.fr

ALBAN BENSA

Alban Bensa est anthropologue. Directeur d'études à l'EHESS, il mène une réflexion continue sur les fondements épistémologiques d'une anthropologie de l'action, de l'événement et des transformations sociales. En s'interrogeant sur les rapports et différences entre explications anthropologique et historique, il entend faire de l'anthropologie une science sociale des mutations du monde contemporain.

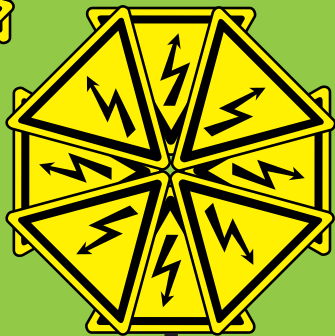
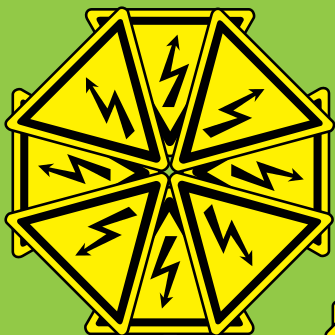
.....

KACUÉ YVON GOROMOEDO

Nommé Académien en 2007 pour l'Académie des Langues Kanak, Kacué Yvon Goromoedo est fin connaisseur du *païci* oral et écrit qu'il enseigne en Kanaki Nouvelle-Calédonie. Il est le narrateur du documentaire accompagnant le livre cité. Cette création donne à entendre les voix, les intonations et les intentions de la parole kanak.

QUELLE ÉNERGIE POUR DEMAIN ?

BERNARD BIGOT + JÜRGEN NEFZGER



D'ici 2050, la population de la planète devrait augmenter de plus de 30% quand plus d'un milliard et demi de personnes aspirent légitimement dès à présent à voir leur consommation croître pour leur permettre d'atteindre un niveau de vie satisfaisant.

À ce jour, 80% de la consommation primaire mondiale d'énergie repose sur la disponibilité des énergies fossiles alors que leur épuisement et leur renchérissement au cours de ce siècle est inéluctable et qu'il est désormais solidement établi que leur consommation massive augmente les risques sanitaires et le changement climatique.

En interrogeant la possibilité de sources énergétiques complémentaires, cette soirée est consacrée à l'avenir de notre environnement.

Lieu de la conférence

École Normale Supérieure de Lyon
Amphithéâtre Charles Mérioux
46 allée d'Italie 69007 Lyon
www.museedesconfluences.fr

BERNARD BIGOT

Bernard Bigot est Administrateur général du CEA (Commissariat à l'Énergie Atomique et aux Énergies Alternatives) depuis 2009. Ancien élève de l'ENS (Saint-Cloud), agrégé de sciences physiques, docteur ès sciences en chimie, il a notamment été Directeur de l'ENS Lyon, Directeur de cabinet de la Ministre de la Recherche et des nouvelles technologies, Haut-Commissaire à l'énergie atomique et il préside actuellement le Conseil d'administration de l'école d'ingénieurs CPE Lyon. Il est Coprésident du Comité de campagne du musée des Confluences.

.....

JÜRGEN NEFZGER

Né en 1968 à Fürth (Allemagne), Jürgen Nefzger est photographe, lauréat du Prix Niépce en 2008. Diplômé de l'École nationale supérieure de la photographie d'Arles, il vit et travaille à Paris. Depuis 2007, il enseigne la photographie à l'École supérieure d'art de Clermont-Ferrand et s'intéresse particulièrement au paysage.

L'AUTISME :

UNE ALTÉRITÉ ?

MONICA ZILBOVICIUS + CIE LES TRANSFORMATEURS



MARDI 03 JUIN 2014

En France, la psychiatrie de l'enfant et en particulier l'autisme constitue toujours un débat où la vision scientifique est loin d'être systématiquement convoquée. Très engagée dans la recherche scientifique sur l'autisme, Monica Zilbovicius montrera combien on soigne mieux quand on connaît mieux. Cette affirmation trouvera un écho poétique dans le spectacle *Autour d'Annette*. Au départ de ce spectacle il y a Annette, une enfant pas comme les autres. Comme dans un miroir brisé, son reflet n'est jamais complet. Dans chaque éclat nous voyons une parcelle du monde d'Annette. *Autour d'Annette* permet d'aborder avec décalage et poésie la question de l'altérité. Les voix de Nicolas Ramond (metteur en scène) et Fabienne Swiatly (auteur) se font entendre.

MONICA ZILBOVICIUS

Née au Brésil, Monica Zilbovicius est psychiatre. Depuis 2005, elle est directrice de recherche (U1000, INSERM, Service de Radiologie Pédiatrique, Hôpital Necker Enfants Malades, AP-HP, Paris), responsable de la recherche en imagerie cérébrale dans les troubles du développement de l'enfant, notamment l'autisme.

.....

COMPAGNIE LES TRANSFORMATEURS

Créée en 1992, cette compagnie lyonnaise développe une pratique scénique originale qui se déploie tant dans les théâtres que dans l'espace public et questionne nos préoccupations contemporaines.

Lieu de la conférence

École Normale Supérieure de Lyon
Amphithéâtre Charles Mérieux
46 allée d'Italie 69007 Lyon
www.museedesconfluences.fr

**ENTRÉE LIBRE
ET GRATUITE**
CHAQUE CONFÉRENCE
DÉBUTE À 18H30

Renseignements

04 72 69 05 00

Lieu des conférences

École Normale Supérieure de Lyon
Amphithéâtre Charles Mérieux
46 allée d'Italie 69007 Lyon
Parking gratuit à proximité

Retrouvez l'intégralité
des conférences sur
[www.ens-lyon.fr/asso/
groupe-seminaires/confluence](http://www.ens-lyon.fr/asso/groupe-seminaires/confluence)
ou sur [www.museedesconfluences.fr/
musee/conferences_colloques/
confluence_savoirs/index.php](http://www.museedesconfluences.fr/musee/conferences_colloques/confluence_savoirs/index.php)

www.museedesconfluences.fr
www.ens-lyon.fr



FONDATIONS PARTENAIRES



Fondation Entreprise Réussite Scolaire
www.fers.asso.fr



Fondation Renaud
www.fondation-renaud.com



Fondation Bullukian
www.bullukian.com



Fondation pour l'Université de Lyon
www.fondation-pour-universite-lyon.org



Fondation Mérieux
www.fondation-merieux.org

CYCLE ORGANISÉ PAR

Le musée des Confluences, l'association des Fondations
et l'École Normale Supérieure de Lyon

confliuences musée des

ENS
ENS DE LYON

confluence 
des savoirs